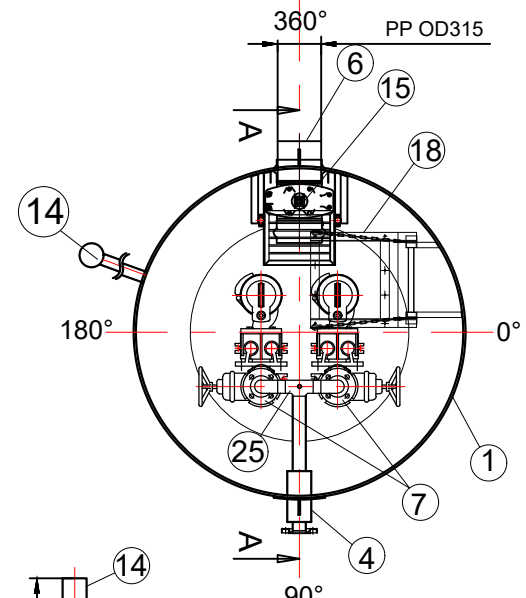
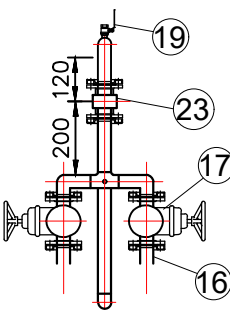


KSS-3

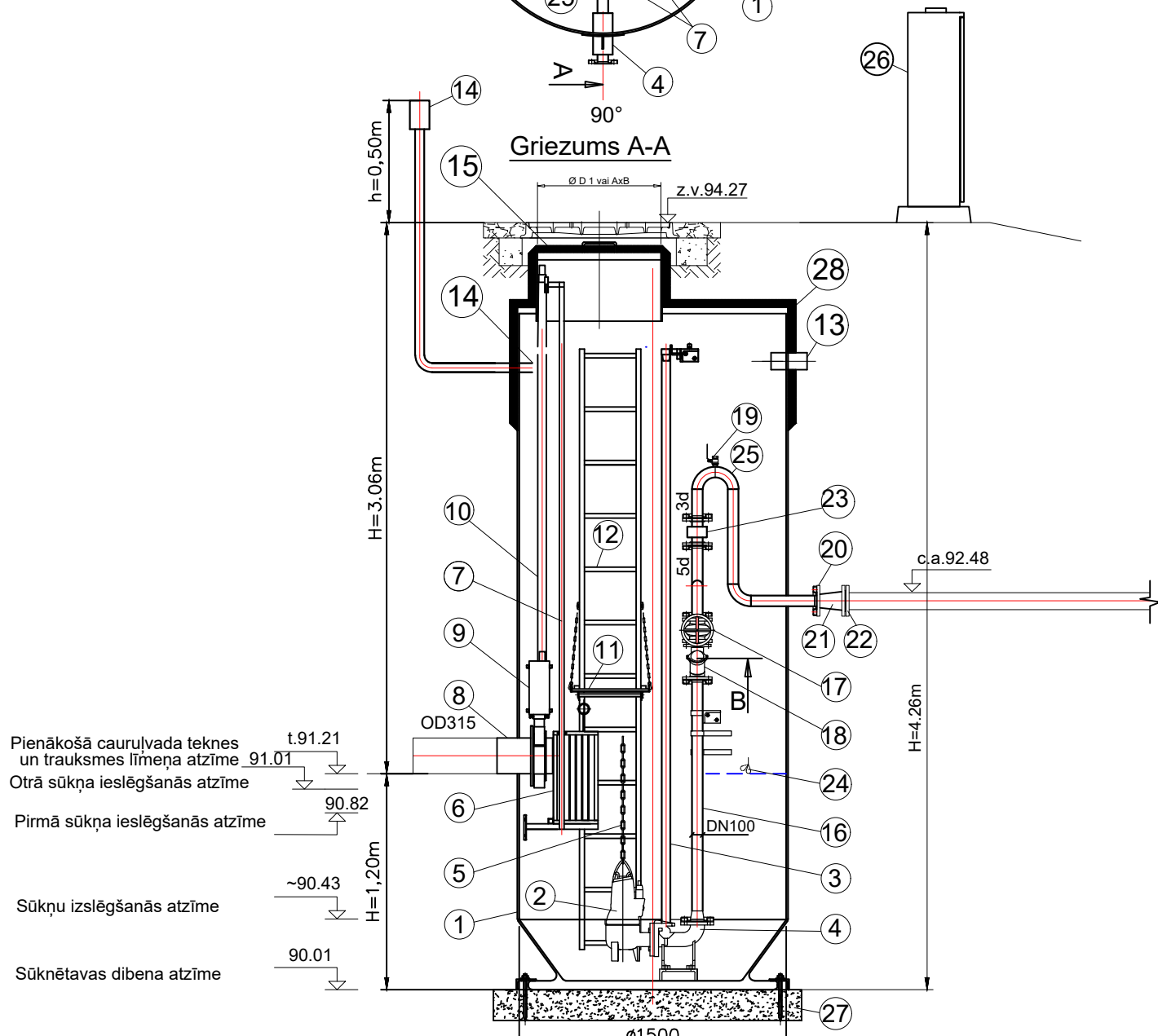
Plāns



Griezums B-B

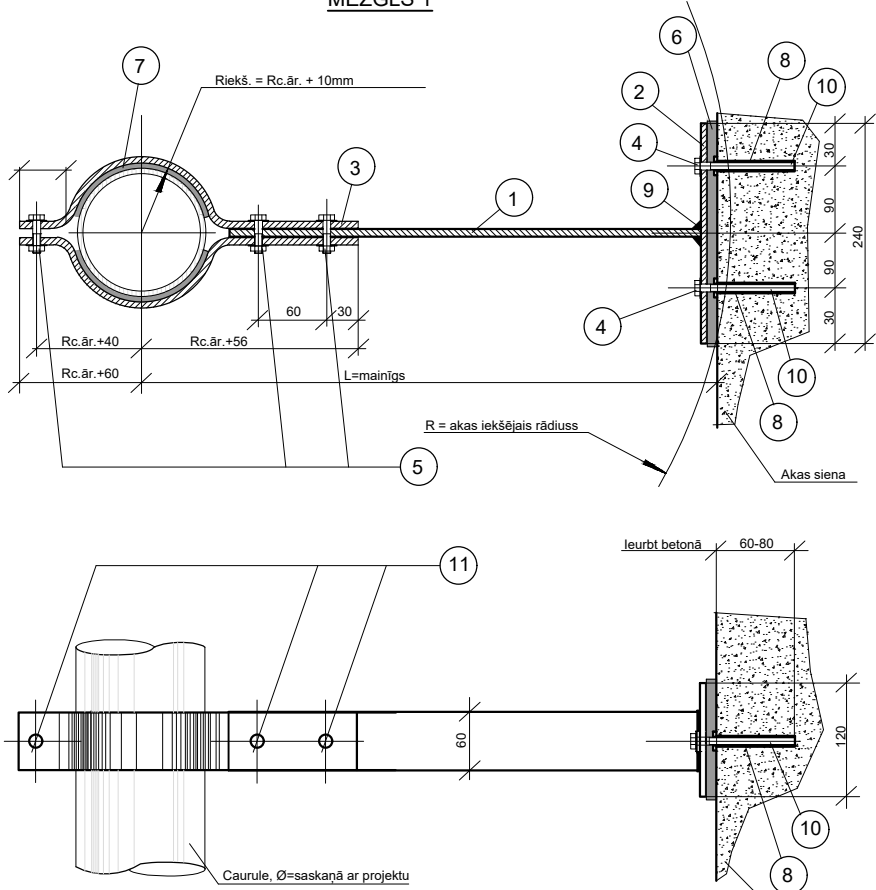


Griezums A-A



Pienākošā caurulvada teknes un trauksmes līmeņa atzīme t.91.21  
Otrā sūkņa ieslēgšanās atzīme 91.01  
Pirmā sūkņa ieslēgšanās atzīme 90.82  
Sūkņu izslēgšanās atzīme ~90.43  
Sūknētavas dibena atzīme 90.01

MEZGLS 1



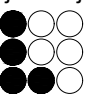
MATERIĀLU UN DARBU APJOMI  
(STIPRINĀJUMAM)

Nr.p.k.	Nosaukums	Mērvienība	Daudzums	Piezīmes
1	Lokšņu tērauds B=8mm, 60x Lmainīgs mm	gab.	1	
2	Lokšņu tērauds B=8mm, 260x120mm	gab.	1	
3	Lokšņu tērauds B=6mm, 60x Lmainīgs mm	gab.	2	
4	Skrūve koniska, Ø16mm, l=60mm ar paplāksni	gab.	2	
5	Bultskrūve M2016, l=45mm ar uzgriezni un diviem paplāksņiem	gab.	3	
6	Gumijas blīve b=10mm, 120x240mm	gab.	1	
7	Gumijas blīve b=10mm	gab.	2	
8	Plastmasas dībelis skrūvei Ø16mm, L=60mm	gab.	2	
9	Metināt tērauda lokšnes ar el. metināšanu	m	0.06	
10	Izurbt atveres betonā Ø60-80mm, l=60mm	gab.	2	
11	Izurbt atveres tērauda loksnē Ø16mm	gab.	8	
12	Pretkorozijas krāsojums 2 reizes	m2	0.06	

Poz.	Nosaukums	Mērvienība	Daudzums
1	Tvertnes korpus, D1500; H=4.26m (GRP) ar konusveida apakšējo daļu	kompl.	1
2	Iegremdējams sūknis Q=19,5 l/s; H=8,0m P1=3,35; P2=2,65 kW; 3x380-415 V	kompl.	2
3	Sūkņa vadoles AISI 304	gab.	4
4	Sūkņa pamata pēda ar automātisko savienojumu	gab.	2
5	Kāde sūkņa iecelšanai/izceļšanai AISI316	kompl.	2
6	Rupjo frakciju grozs AISI 304	kompl.	1
7	Groza vadulas AISI 304 (L=3m)	kompl.	1
8	Ieplūdes caurule PP OD315	gab.	1
9	Nažveida aizbīdnis DN300	gab.	1
10	Nažveida aizbīdnis kāta parinājums AISI 304 (H=3m)	gab.	1
11	Platforma AISI 304	kompl.	1
12	Kāpnes AISI 316 ar teleskopisku rokturi	kompl.	1
13	Elektrības ievada caurule Ø110 GRP	gab.	1
14	Ventilācijas caurule, GRP Ø110	gab.	1
15	Vāks ar izolāciju, hermētisks	kompl.	1
16	Spiedvads DN100 AISI 304	gab.	2
17	Atloku aizbīdnis DN100	gab.	2
18	Atloku pretvārsts DN100	gab.	2
19	Lodveida krāns 1/2"	gab.	1
20	Atloka adapteris tēraudā caurulei DN100	gab.	1
21	Atloku diametra pāreja DN100/160	gab.	1
22	Atloku adapters caurulei PE OD160	gab.	1
23	Plūsmas mēritājs DN100 (kanalizācijas)	gab.	1
24	Plūdma sensora	gab.	3
25	Līkums 90° DN100	gab.	5
26	Elektrības un automātikas skapis	kompl.	1
27	Enkurojoša plātne (dz.bet.)*	gab.	1
28	Izolācija tvertnei	kompl.	1

Piezīmes:

- Sūknētavas iekšējā apsaiste DN100
- Sūknētavas iekšējā apsaisti paredzēt no nerūsējošā tērauda AISI 304;
- Sūkņu stacijas korpusam jāatbilst LVS EN 12050-1:2003;
- Rupjo frakciju groza spraugu izmērs ne lielāks par 50mm;
- Aizbīdņi un pretvārsti no kajamā ķeta ar epoksīda pārklājumu;
- Visas savienojumu bultskrūves un paplāksnes jāparedz no nerūsējoša tērauda AISI 316, uzgriežņi - misiņa;
- Plūsmas mēritājs - atdalītā versija, datu nolasīšanas iespēja automātikas skapī;
- Sūknētavas pamata plātni skatīt Tehniskā projekta BK sadaļā;
- Sūkņu stacijas apakšējai daļai jābūt konusa veida;
- KSS ventilācijas cauruli izbūvēt pie īpašuma robežas ;
- Sūknētavas pieslēgumu ārējiem elektroapgādes tīkliem skatīt Tehniskā projekta ELT sadaļā;
- Doto lapu saktīt kopā ar rasējuma lapām ŪKT-3; ŪKT-14.
- Iekārta avārijas datu pārraidei ar SMS (GMS)\*, elektroapgādes atteice, sūkņu darbības atteice, pārsniegts maksimālais notekūdens līmenis - pārplūde, zemākā līmeņa sensoru darbības atteice - aizsardzības aktivizēšana pret sūkņu darbību sausā režīmā.

<b>Projektētājs:</b>  firma L4 Rīga, Jelgavas iela 90 Tālr.: +371 7500180 Fakss: +371 7500181		<b>Pasūtītājs:</b>  Līvānu novada dome		
		<b>Objekts:</b>  Fabrikas, Celtniecības un Stirnu ielas infrastruktūras jaunbūve un rekonstrukcija uzņēmējdarbības attīstībai Līvānu industriālajā zonā		
<b>Amats</b>	<b>Uzvārds</b>	<b>Paraksts</b>	<b>Datums</b>	<b>Lapas nosaukums:</b>
Būvpr.d.vad	L. Ozola		14.01.2016	KSS3 Fabrikas iela
Projektēja	L. Ozola		14.01.2016	
Pārbaudīja	M. Ozoliņa		14.01.2016	
				Līguma Nr. 2014-CP/846-08 Arhīva Nr. L4CP 14_10 Mērogs: - Stadija BP
				Ras.Nr. ŪKT-38